

# HANDLEIDING

## CONFIGURATIE OUTLOOK 2007 HOSTED EXCHANGE

---

OPGEMAAKT DOOR:

Rob de Haan  
([Rob@nedstars.nl](mailto:Rob@nedstars.nl))

EINDHOVEN (NL), 31 DECEMBER 2008

VERSIE 1.0

---



## HANDLEIDING CONFIGURATIE OUTLOOK 2007 HOSTED EXCHANGE

In deze handleiding wordt uitgelegd hoe u Microsoft Outlook 2007 eenmalig dient te configureren om deze contact te laten maken met onze Hosted Exchange oplossing.

*LET OP: Deze handleiding is ook opgesteld voor gebruik met Microsoft Outlook 2003. Indien u deze wenst te gebruiken kunt u contact met ons opnemen voor de juiste handleiding.*

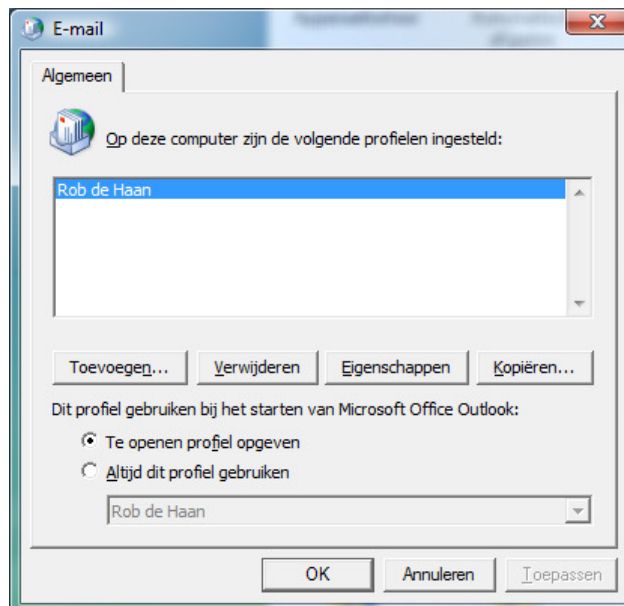
### STAP 1

Indien uw Outlook 2007 reeds een e-mail account geconfigureerd heeft staan, dient u deze te verwijderen of u dient een profiel toe te voegen. Indien u geen accounts heeft in Outlook, kunt u doorgaan naar stap 4.

### STAP 2

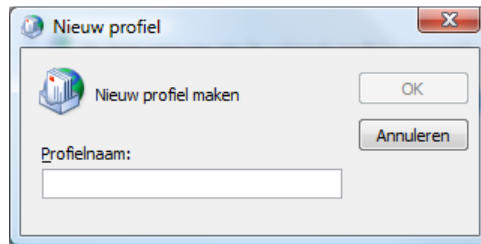
Dubbelklik op het icoontje "E-mail". Het onderstaande scherm verschijnt. Indien u het bestaande account niet meer nodig heeft, kunt u uw account selecteren en dan op verwijderen klikken. Als u inderdaad uw account(s) verwijderd, kunt u doorgaan naar stap 4.

Wilt u een account toevoegen, klik in onderstaand scherm dan op "Toevoegen"



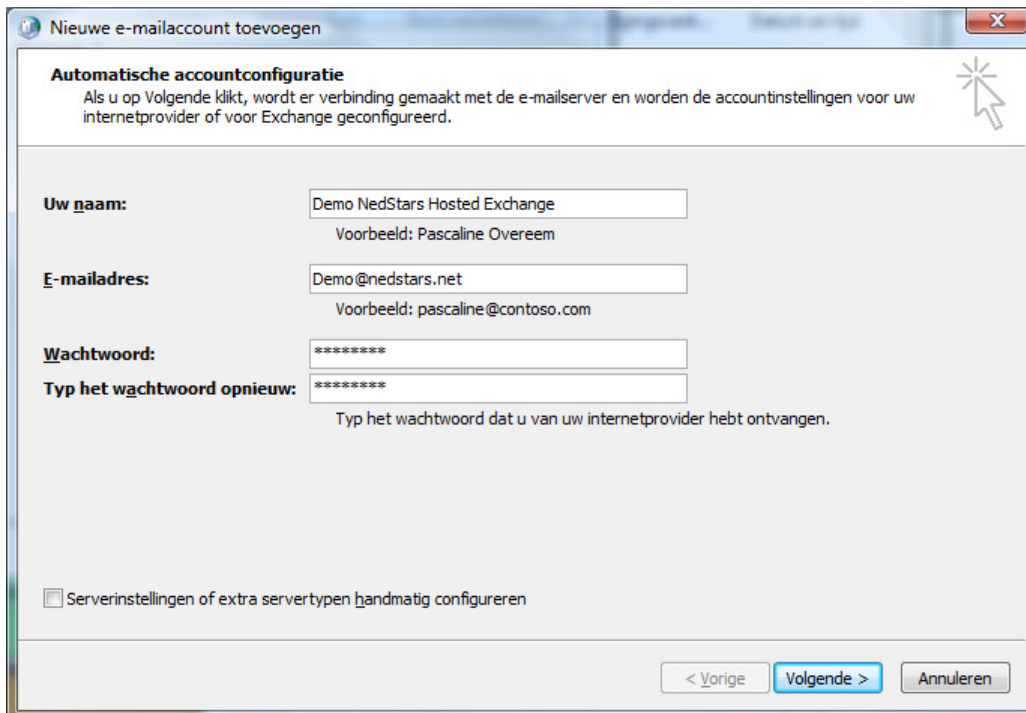
## STAP 3

Geef uw profiel een naam, deze mag u zelf bedenken.



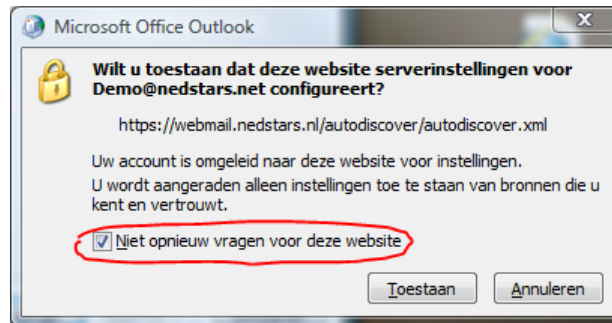
## STAP 4

Vul uw gegevens in, in het onderstaande scherm. Deze gegevens heeft u van ons of uw ICT-er gekregen. Klik op Volgende.



## STAP 5

U krijgt nu de vraag of u de serverinstellingen wilt accepteren. Vink het hokje voor "Niet opnieuw vragen voor deze website" aan en klik op Toestaan.



## STAP 6

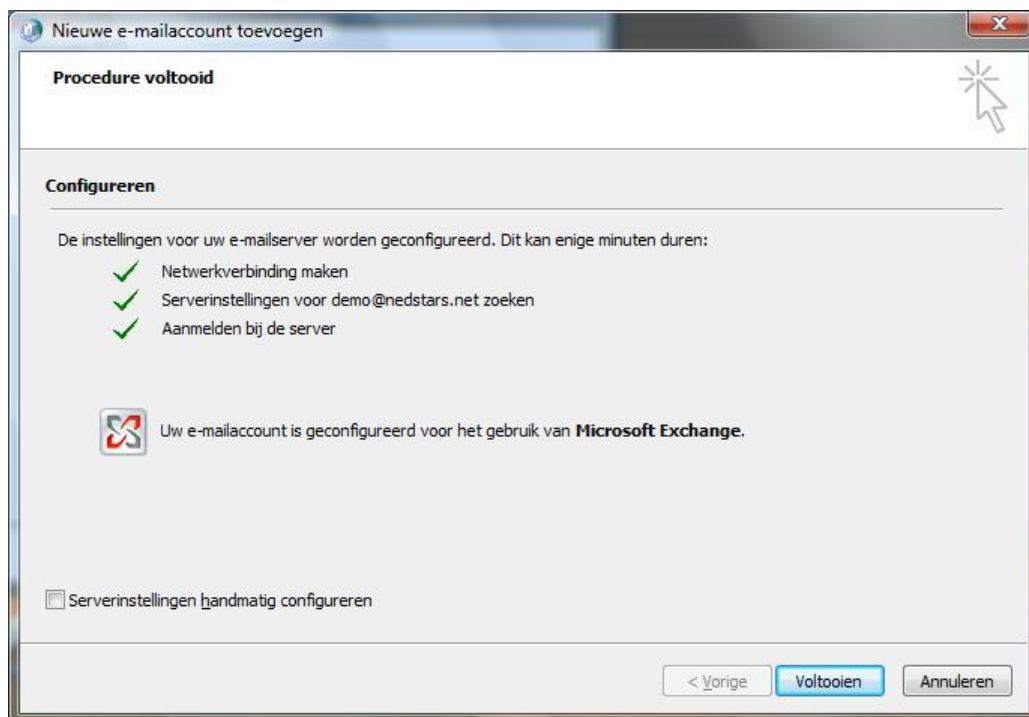
Het onderstaande schermje verschijnt. Vul hier uw e-mail adres in als gebruikersnaam. Het wachtwoord is standaard *welkom*. Klik op OK.

*U heeft ook een handleiding ontvangen hoe u uw wachtwoord kunt wijzigen, doe dit zo spoedig mogelijk. Het standaard wachtwoord werkt maar 2 weken.*



## STAP 7

Onderstaand venster verschijnt, indien alles goed gegaan is. Mocht u bij één van deze stappen een rood kruisje hebben i.p.v. een groen vinkje, dient u even contact op te nemen met onze helpdesk.



## STAP 8

U kunt nu Outlook opstarten. Bij het opstarten laat Outlook hetzelfde venster zien als bij stap 6 weergegeven wordt. Deze vult u in en in sommige gevallen wordt bij de allereerste keer het venster 2x weergegeven. Vul dan beide keren de gebruikersnaam en het wachtwoord in.

Mocht u problemen ondervinden, kunt u te alle tijden contact opnemen met onze helpdesk op 040-2352720.

